



## Fiche récapitulative de jeu

**Code du jeu:** 1220



Boca (La)

### Commentaires sur le jeu

Points: 1

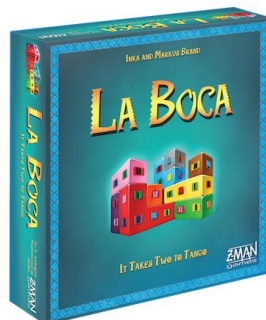
Un jeu coopératif basé sur l'observation et la rapidité où chaque joueur doit reproduire l'image qu'il voit sur une carte, son coéquipier devant faire de même. Les deux joueurs assemblent les mêmes blocs, le plus rapidement possible. Un jeu où les plus jeunes surprennent souvent leurs aînés.

Emplacement:

Nb pièces: 1

### Caractéristiques du jeu

Type de jeu:	Logique
Age préconisé :	8 +
Durée de jeu prévue:	40 - 50 mn
Nombre de joueurs:	3 - 6
Difficulté:	Vert
Marque du jeu:	Kosmos
Auteur:	Inka Brand, Markus Brand



## Fiche récapitulative de jeu

**Code du jeu:** 1642



Castle Logix n°1

### Commentaires sur le jeu

Points: 1

Saurez vous construire les 48 châteaux en bois avec leurs 3 tours majestueuses?

Emplacement:

Nb pièces: 1

### Caractéristiques du jeu

Type de jeu:	Logique
Age préconisé :	3 - 7
Durée de jeu prévue:	10 - 20 mn
Nombre de joueurs:	1
Difficulté:	
Marque du jeu:	Smart Games
Auteur:	Raf Peeters





## Fiche récapitulative de jeu

**Code du jeu:** 1741



### Castle Logix n°2

#### Commentaires sur le jeu

Points: 1

Saurez vous construire les 48 châteaux en bois avec leurs 3 tours majestueuses?

Emplacement:

Nb pièces: 1

#### Caractéristiques du jeu

Type de jeu: Logique  
 Age préconisé : 3 - 7  
 Durée de jeu prévue: 10 - 20 mn  
 Nombre de joueurs: 1  
 Difficulté:  
 Marque du jeu: Smart Games  
 Auteur: Raf Peeters



## Fiche récapitulative de jeu

**Code du jeu:** 996



### Chocologique

#### Commentaires sur le jeu

Points: 1

À partir d'indices visuels, placez correctement vos chocolats sur le plateau. 40 défis de difficulté progressive sont proposés.

Emplacement:

Nb pièces: 1

#### Caractéristiques du jeu

Type de jeu: Logique  
 Age préconisé : 8 +  
 Durée de jeu prévue: 5 mn  
 Nombre de joueurs: 1  
 Difficulté: Vert  
 Marque du jeu: Thinkfun  
 Auteur:





## Fiche récapitulative de jeu

**Code du jeu:** 134



Dr Eureka

### Commentaires sur le jeu

Points: 1

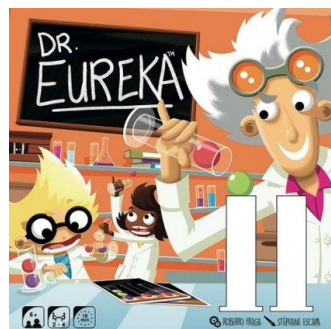
Le Dr Eureka a besoin d'aide pour réaliser au plus vite ses expériences. Transvasez les billes le plus vite possible dans le bon ordre et devenez le meilleur savant fou! Un mélange entre les tours de Hanoï et un jeu de dextérité rapidité : original.

Emplacement:

Nb pièces: 1

### Caractéristiques du jeu

Type de jeu: Logique  
 Age préconisé : 6 +  
 Durée de jeu prévue: 15 mn  
 Nombre de joueurs: 2 - 4  
 Difficulté: Vert  
 Marque du jeu: Blue Orange  
 Auteur: Roberto Fraga



## Fiche récapitulative de jeu

**Code du jeu:** 419



Fold it

### Commentaires sur le jeu

Points: 1

Fold-It est un jeu atypique et particulièrement original. Il se joue avec... une nappe... qu'il va falloir plier !

Chaque joueur tient le rôle d'un Chef et reçoit une mini-nappe en tissus sur laquelle sont représentées 16 recettes. On pioche alors une carte commande et c'est le début des déboires !

Il va falloir se creuser les méninges, pour plier sa nappe en 2, en 4, en 6, voire plus... afin qu'elle corresponde en tout point à la commande.

Emplacement:

Nb pièces: 1

### Caractéristiques du jeu

Type de jeu: Logique  
 Age préconisé : 7 +  
 Durée de jeu prévue: 20 mn  
 Nombre de joueurs: 2 - 4  
 Difficulté: Vert  
 Marque du jeu: Goliath  
 Auteur:





## Fiche récapitulative de jeu

**Code du jeu:** 1459



Logikville

### Commentaires sur le jeu

Points: 1

Jeu de logique évolutif pour tous les âges. Chaque défi donne le nombre de maisons à utiliser, les personnages et les animaux à placer. Des indices, récurrents dans tout le jeu, indiquent que telle et telle figurine sont voisines ou non, qu'elles vivent dans la même maison ou non, quelle habite ou non dans la maison de droite, etc.. L'objectif est de placer les personnages dans les bonnes maisons. Plus on avance dans les défis, plus il y a de maisons et plus il y a de personnages à placer!

Emplacement:

Nb pièces: 1

### Caractéristiques du jeu

Type de jeu: Logique  
 Age préconisé : 4 +  
 Durée de jeu prévue: 10 - 20 mn  
 Nombre de joueurs: 1  
 Difficulté: Bleu  
 Marque du jeu: Asmodée  
 Auteur: Avi Winer, Riki Ganor



## Fiche récapitulative de jeu

**Code du jeu:** 1463



Lucky Numbers n°1

### Commentaires sur le jeu

Points: 1

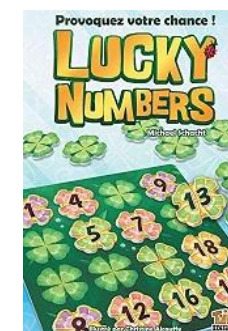
Votre but est d'être le premier à remplir votre jardin de trèfles. Mais vous devez respecter à tout moment LA règle : Que chaque ligne et chaque colonne de votre grille soient toujours classées en ordre croissant. Alors, piochez, posez et réorganisez votre jardin pour améliorer vos chances de victoire. Mais attention de ne pas laisser aux adversaires les trèfles qui leur permettront de finir leurs jardins avant vous !

Emplacement:

Nb pièces: 1

### Caractéristiques du jeu

Type de jeu: Logique  
 Age préconisé : 8 +  
 Durée de jeu prévue: 15 - 20 mn  
 Nombre de joueurs: 1 - 4  
 Difficulté: Vert  
 Marque du jeu: Tiki Editions  
 Auteur: Michael Schacht





## Fiche récapitulative de jeu

**Code du jeu:** 1553



### Lucky Numbers n°2

#### Commentaires sur le jeu

Points: 1

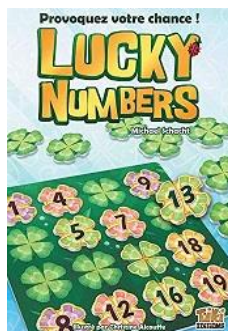
Votre but est d'être le premier à remplir votre jardin de trèfles. Mais vous devez respecter à tout moment LA règle : Que chaque ligne et chaque colonne de votre grille soient toujours classées en ordre croissant. Alors, piochez, posez et réorganisez votre jardin pour améliorer vos chances de victoire. Mais attention de ne pas laisser aux adversaires les trèfles qui leur permettront de finir leurs jardins avant vous !

Emplacement:

Nb pièces: 1

#### Caractéristiques du jeu

Type de jeu: Logique  
 Age préconisé : 8 +  
 Durée de jeu prévue: 15 - 20 mn  
 Nombre de joueurs: 1 - 4  
 Difficulté: Vert  
 Marque du jeu: Tiki Editions  
 Auteur: Michael Schacht



## Fiche récapitulative de jeu

**Code du jeu:** 1790



### Malle à casse tête

#### Commentaires sur le jeu

Points: 1

Malle de différents casses tête:  
 rubiks cube,...

Emplacement:

Nb pièces: 1

#### Caractéristiques du jeu

Type de jeu: Logique  
 Age préconisé : 6 +  
 Durée de jeu prévue: 10 mn +  
 Nombre de joueurs: 1 +  
 Difficulté: Vert  
 Marque du jeu: Nc  
 Auteur:







## Fiche récapitulative de jeu

**Code du jeu:** 718



### Quoridor n°2

#### Commentaires sur le jeu

Points: 1

Quorridor est un jeu en bois qui se joue à 2 ou 4 joueurs. Le but du jeu est d'amener son pion sur la ligne opposée (celle où se trouve le pion adverse en début de partie). Chaque joueur peut réaliser un seul coup à son tour : ou il place un mur, ou il déplace son pion d'une case verticalement ou horizontalement. Si un pion se déplace sur la case d'un autre pion, il est simplement placé derrière, si cela est possible (il le saute). Les murs servent à obliger l'adversaire à faire des détours, mais il est interdit de le bloquer totalement. Chaque joueur doit toujours bénéficier d'un chemin vers la ligne à atteindre pour gagner. Les règles sont similaires à 2 ou 4 joueurs, seul le nombre de murs par joueur varie.

Emplacement:

Nb pièces: 1

#### Caractéristiques du jeu

Type de jeu: Logique  
 Age préconisé : 8 +  
 Durée de jeu prévue: 10 - 20 mn  
 Nombre de joueurs: 2 - 4  
 Difficulté: Vert  
 Marque du jeu: Gigamic  
 Auteur: Mirko Marchesi



## Fiche récapitulative de jeu

**Code du jeu:** 1554



### Recto Verso n°1

#### Commentaires sur le jeu

Points: 1

Dans le jeu Recto-Verso, à chaque manche, deux nouveaux partenaires doivent construire un bâtiment le plus vite possible. Mais chacun ne connaît qu'une façade de la construction à réaliser : l'un(e) voit le recto et l'autre, le verso ! Alors, communiquez pour assembler les pièces en bois le plus vite possible. Car plus vous êtes rapides à construire le bâtiment sur la carte, plus vous marquez de points.

Emplacement:

Nb pièces: 1

#### Caractéristiques du jeu

Type de jeu: Logique  
 Age préconisé : 8 +  
 Durée de jeu prévue: 30 mn  
 Nombre de joueurs: 2 - 6  
 Difficulté: Vert  
 Marque du jeu: Tiki Éditions  
 Auteur: Inka Brand, Markus Brand





## Fiche récapitulative de jeu

**Code du jeu:** 1781



### Recto verso n°2

#### Commentaires sur le jeu

Points: 1

Un jeu coopératif basé sur l'observation et la rapidité où chaque joueur doit reproduire l'image qu'il voit sur une carte, son coéquipier devant faire de même. Les deux joueurs assemblent les mêmes blocs, le plus rapidement possible. Un jeu où les plus jeunes surprennent souvent leurs aînés.

Emplacement:

Nb pièces: 1

#### Caractéristiques du jeu

Type de jeu:	Logique
Age préconisé :	8 +
Durée de jeu prévue:	40 - 50 mn
Nombre de joueurs:	3 - 6
Difficulté:	Vert
Marque du jeu:	Super meeple
Auteur:	Inka Brand, Markus Brand



## Fiche récapitulative de jeu

**Code du jeu:** 1763



### Set n°1

#### Commentaires sur le jeu

Points: 1

Le but du jeu consiste à observer les cartes exposées sur la table pour être le plus rapide à identifier un SET. Chaque carte présente des symboles qui combinent 4 caractéristiques : COULEUR (rouge, vert ou mauve), FORME (ovale, vague ou losange), NOMBRE (un, deux ou trois symboles), REMPLISSAGE (plein, hachuré ou vide). Un SET est un ensemble de 3 cartes dont chacune des 4 caractéristiques est soit totalement identique, soit totalement différente aux 2 autres cartes. Qui sera le plus rapide et trouvera le premier des Sets de 3 cartes parmi les 12 posées sur la table ?

Emplacement:

Nb pièces: 1

#### Caractéristiques du jeu

Type de jeu:	Logique
Age préconisé :	6 +
Durée de jeu prévue:	30 mn
Nombre de joueurs:	1 - 20
Difficulté:	Vert
Marque du jeu:	Gigamic
Auteur:	





## Fiche récapitulative de jeu

**Code du jeu:** 730



### Set n°2

#### Commentaires sur le jeu

Points: 1

Le but du jeu consiste à observer les cartes exposées sur la table pour être le plus rapide à identifier un Set. Un Set est un ensemble de 3 cartes dont chacune des 4 caractéristiques est soit totalement identique, soit totalement différente aux 2 autres cartes. Qui sera le plus rapide et trouvera le premier des Sets de 3 cartes parmi les 12 posées sur la table ?

Emplacement:

Nb pièces: 1

#### Caractéristiques du jeu

Type de jeu: Logique  
Age préconisé : 6 +  
Durée de jeu prévue: 30 mn +  
Nombre de joueurs: 1 - 20  
Difficulté: Vert  
Marque du jeu: Gigamic  
Auteur: Marsha J. Falco

